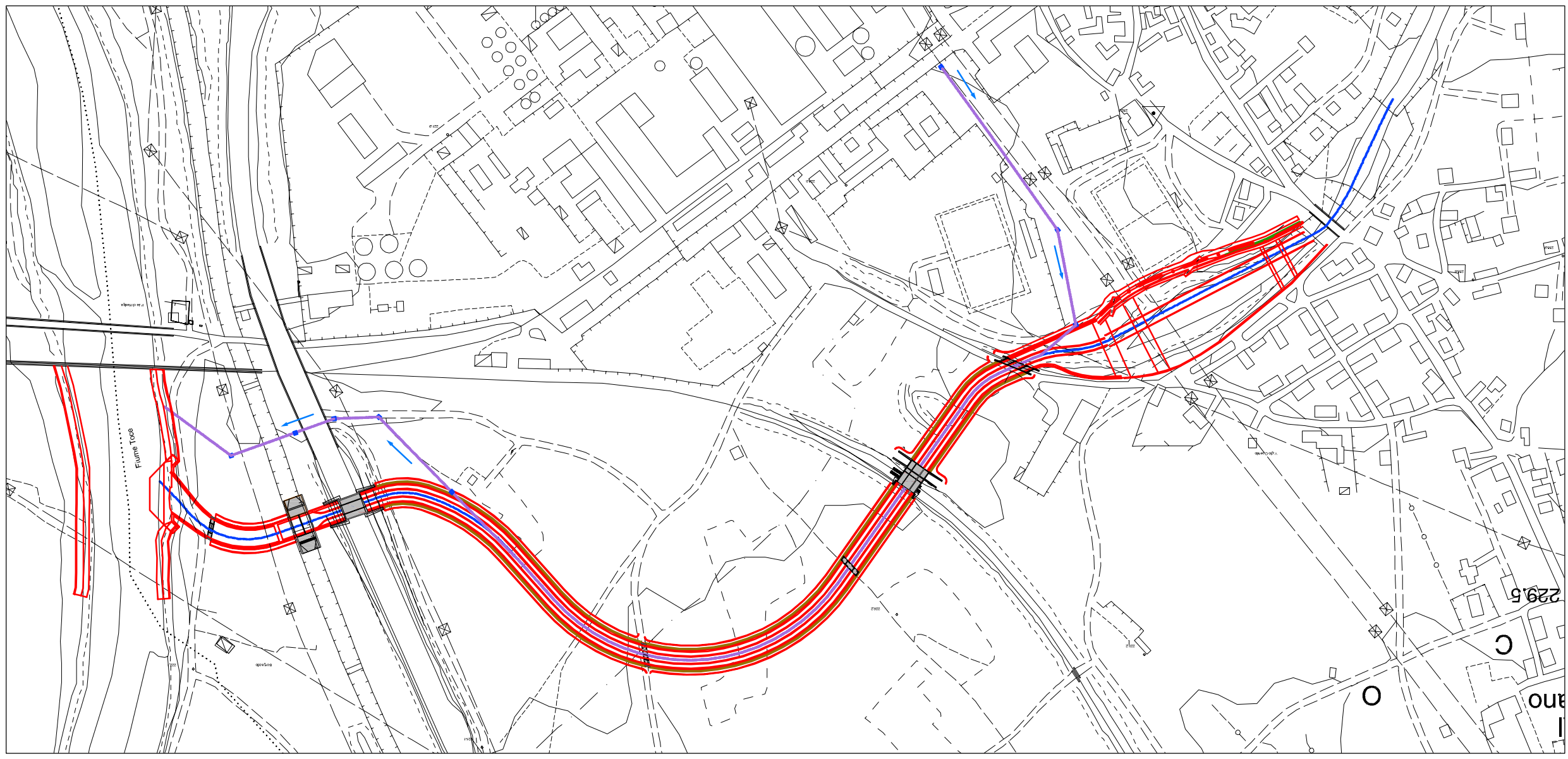
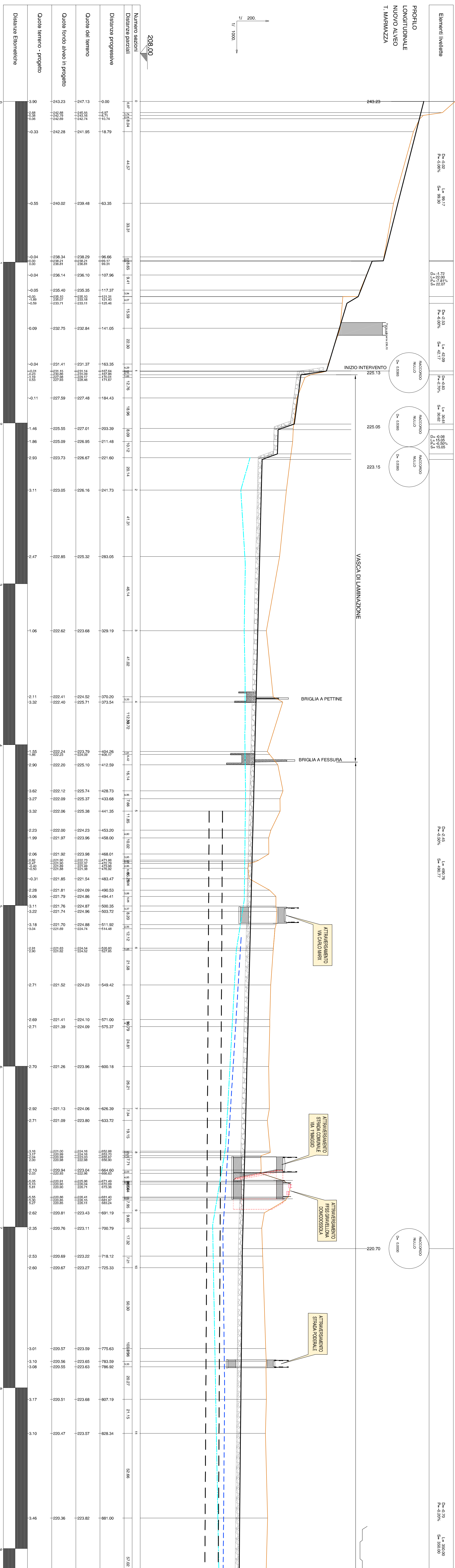

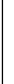






PROFILO LONGITUDINALE DEL TORRENTE MARMAZZA - TRATTO A



simbolo	descrizione
	TRATTATO DI TIRABOZIONE PERMANENTE
	TRATTATO DI TIRABOZIONE DIECA DI SCARICO
	POSIZIONE PIENO IN PROGETTO
	PIEZOMETRICA DATI P.A.R. NOVEMBRE 2008 (INNESSO 08)
	MISURAZIONI PUNTUALI FALDA GUGLIONE 2012

La falda di progetto utilizzata è quella derivante dai rilievi piezometrici del P.O.B. del 2008 (ANNESSO 09) in quanto cautelativa rispetto alle misurazioni puntuali eseguite nei nuovi sondaggi del giugno 2012

DOCUMENTO DI PROPRIETÀ SAIPED. LA SOCIETÀ TUTELERA I PROPRI DIRITTI IN SEDE CIVILE E PENALE A TERMINI DI LEGGE.

 CERUTTI Italia e sostenibilità a regola d'arte 100% Made in Italy 100% Sustainable		Milano - 15062 Via Inghilterra, 10/12/13 20121 Milano (MI) Tel. +39 02 5749 1111 Fax +39 02 5749 1112 E-mail: info@cerutti.com Pagine Gialle: 1219	
PROGETTAZIONE DELLO SPOSTAMENTO DEL T. MARAZZANI E DELL'OPERA DI PREVENZIONE DELLA FALDA A MONTE DEL SITO Profilo longitudinale di progetto - 1° Momento		L.06 N.	scala VARIARE

[illegible]